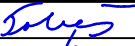



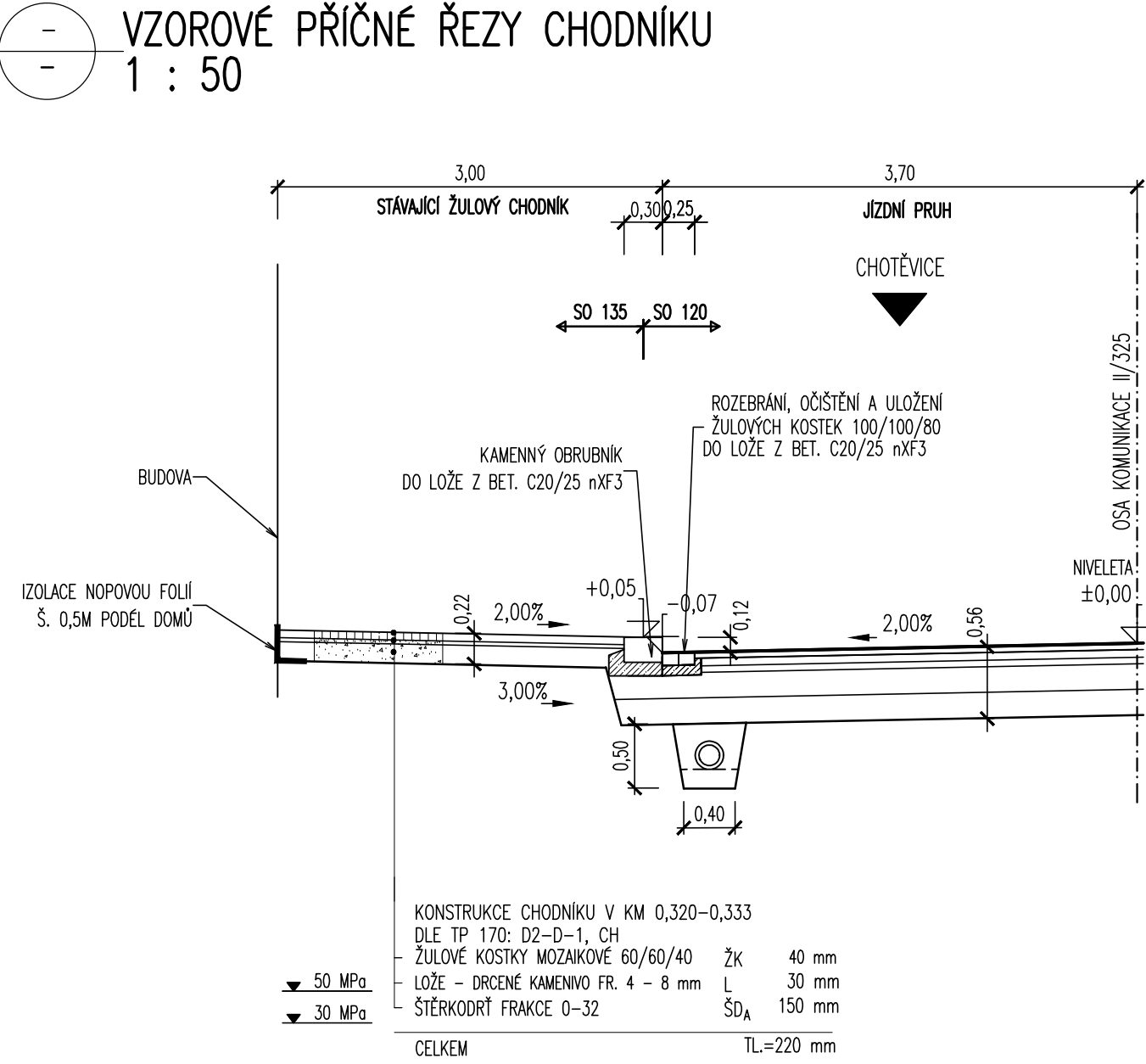
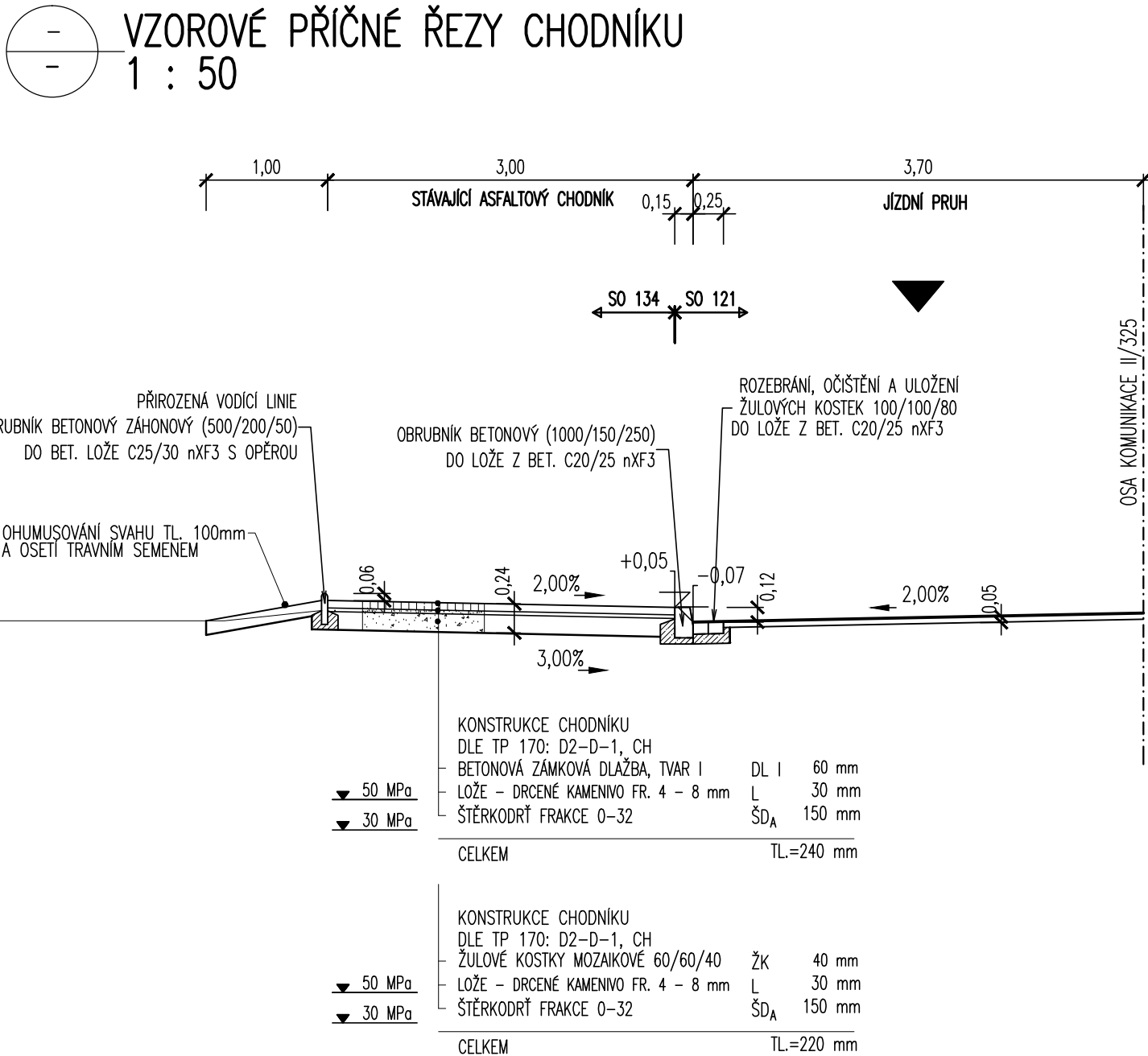
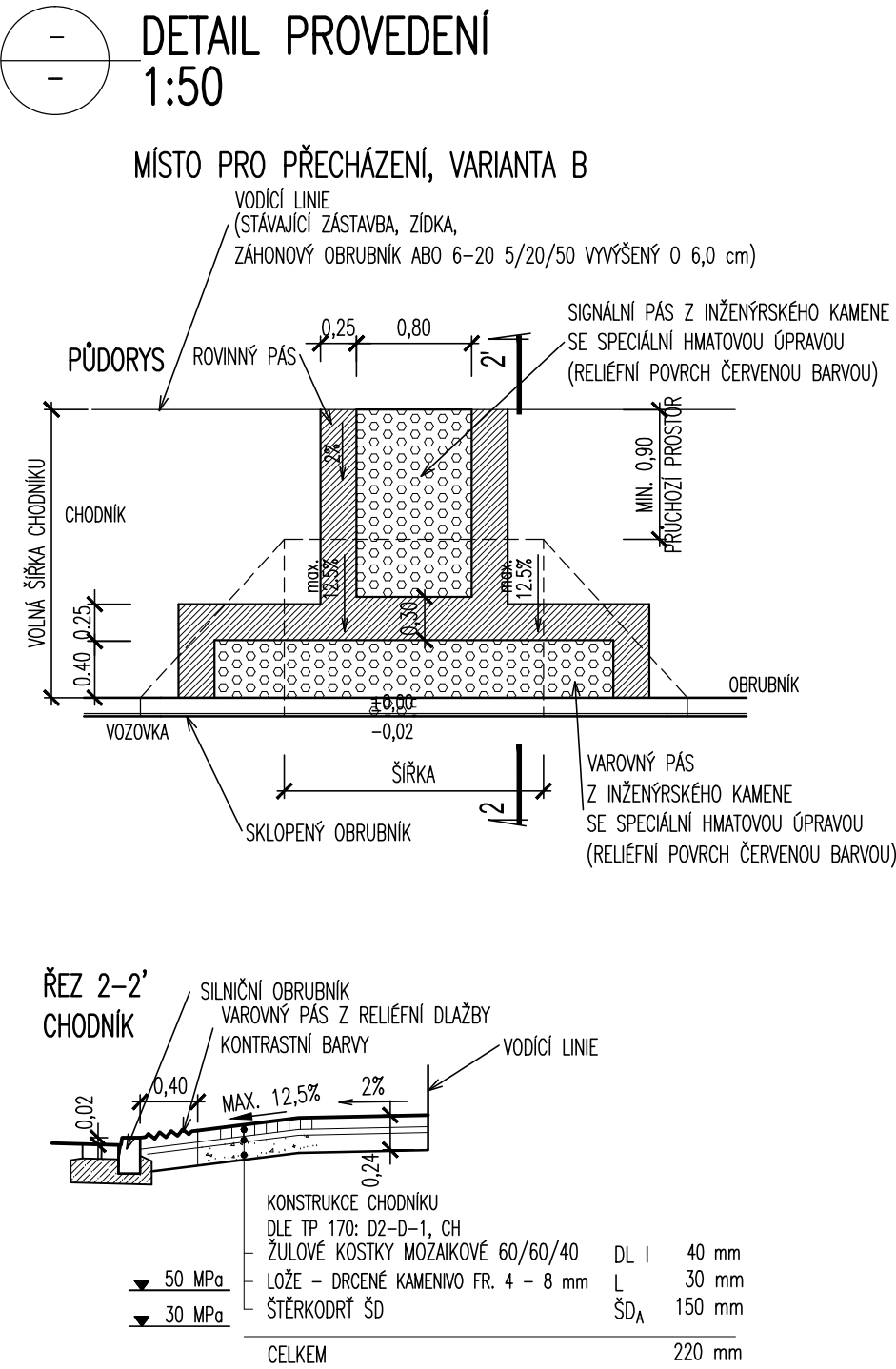
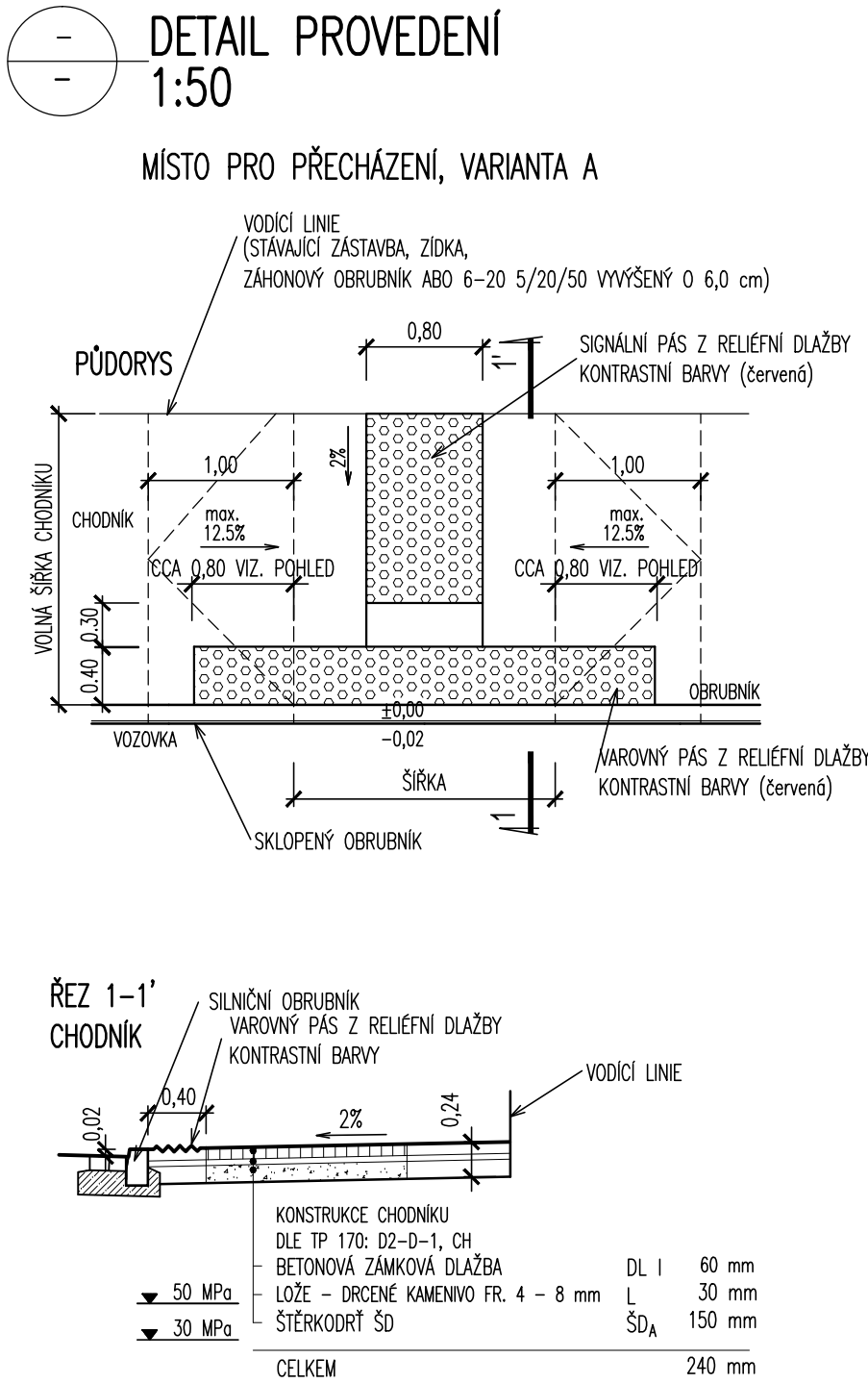
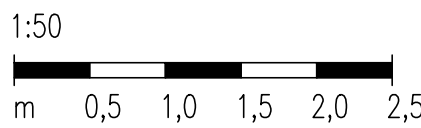






C.3. DSP+PDPS

SOUŘADNICOVÝ SYSTÉM: S-JTSK			
VÝŠKOVÝ SYSTÉM: BpV			
KRESLIL:	ING. TOBEŠ, ING. ROUŠAR		
ZPRACOVAL:	ING. TOBEŠ, ING. ROUŠAR		
TECHNICKÁ KONTROLA:	ING. MARTIN ROUŠAR		
ZODPOVĚDNÝ PROJEKTANT:	ING. JAN BURSA		
HLAVNÍ PROJEKTANT:	ING. JAN BURSA		
KRAJ: KRALOVÉHRADSKÝ	OKRES: TRUTNOV	OBEČ: HOSTINNÉ	STUPEŇ: DSP+PDPS
INVESTOR: KRALOVÉHRADSKÝ KRAJ, PIVOVARSKÉ NÁMĚSTÍ 1245, 500 03 HRADEC KRÁLOVÉ	ZAK. ČÍSLO: 1296-16-3		DSP+PDPS
AKCE: MOST EV. Č. 325-021 HOSTINNÉ, REKONSTRUKCE MOSTU SO 134 – OBNOVA CHODNÍKŮ	ARCHIVNÍ ČÍSLO: 1296		
	DATUM: 05/2016		
	FORMÁT: 4 A4		
	MĚŘÍTKO: 1:50		
OBJEKT: C.3.	ČÍSLO SOUPRAVY:		ČÍSLO PŘÍLOHY:
OBSAH:			C.3.3.
VZOROVÉ PŘÍČNÉ ŘEZY			

MĚŘÍTKO:



C.3. DSP+PDPS

SOUŘADNICOVÝ SYSTÉM: S-JTSK			
VÝŠKOVÝ SYSTÉM: BpV			
KRESLIL:	ING. TOBEŠ, ING. ROUŠAR		
ZPRACOVAL:	ING. TOBEŠ, ING. ROUŠAR		
TECHNICKÁ KONTROLA:	ING. MARTIN ROUŠAR		
ZODPOVĚDNÝ PROJEKTANT:	ING. JAN BURSA		
HLAVNÍ PROJEKTANT:	ING. JAN BURSA		
KRAJ: KRALOVÉHRADSKÝ	OKRES: TRUTNOV	OBEČ: HOSTINNÉ	STUPEŇ: DSP+PDPS
INVESTOR: KRALOVÉHRADSKÝ KRAJ, PIVOVARSKÉ NÁMĚSTÍ 1245, 500 03 HRADEC KRÁLOVÉ			ZAK. ČÍSLO: 1296-16-3
AKCE: MOST EV. Č. 325-021 HOSTINNÉ, REKONSTRUKCE MOSTU SO 134 - OBNOVA CHODNÍKŮ			ARCHIVNÍ ČÍSLO: 1296
OBJEKT: C.3. SO 134 - OBNOVA CHODNÍKŮ			DATUM: 05/2016
OBSAH: VZOROVÉ PŘÍČNÉ ŘEZY			FORMÁT: 4 A4
			MĚŘÍTKO: 1:50
			ČÍSLO SOUPRAVY: ČÍSLO PŘÍLOHY: C.3.3.

MĚŘÍTKO:

